



欢迎使用聚法助手

以下为聚法助手安装步骤

方法一：金山WPS版

仅适用于 Windows系统下 WPS

方法二：微软word版

适用于 Windows或 Mac下office2007、2013、2016版

方法三：桌面快捷方式

仅适用于使用Mac系统的用户，下载安装至桌面
双击进入网页版

方法一：金山WPS版

1. 网页搜索聚法案例

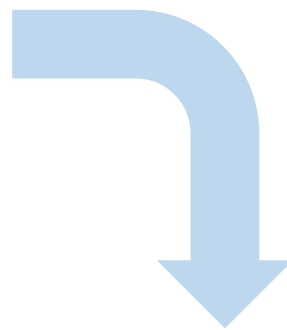


或输入网址： jufaanli.com

2. 进入“聚法案例”首页，点击“下载聚法助手”或“聚法助手”即进入插件下载界面



3. 点击“立即下载聚法助手”，即跳转到页面最下方的下载方式处，再次点击立即下载，选择“金山WPS版”



4. 点击“安装”

WPS加载项配置

加载项名称	类型	加载方式	URL	管理	状态
lawyerWps	文字	在线	https://lawyerwps.jufaanli.com/jsplugindir/		正常

禁用所有 WPS 加载项

5. 在弹出的选框中，仍然选择“安装”



6. 点击“打开WPS Office”

要打开 WPS Office 吗？

<https://lawyerwps.jufaanli.com> 想打开此应用。

始终允许 lawyerwps.jufaanli.com 在关联的应用中打开此类链接



7. 弹出“配置成功！”即为安装完成

lawyerwps.jufaanli.com 显示

配置成功！



8. 打开您的WPS，找到【聚法助手】登录完成即可进行使用



方法二：微软word版

1. 点击下载



2. 选择对应的系统版本（Windows版下载）



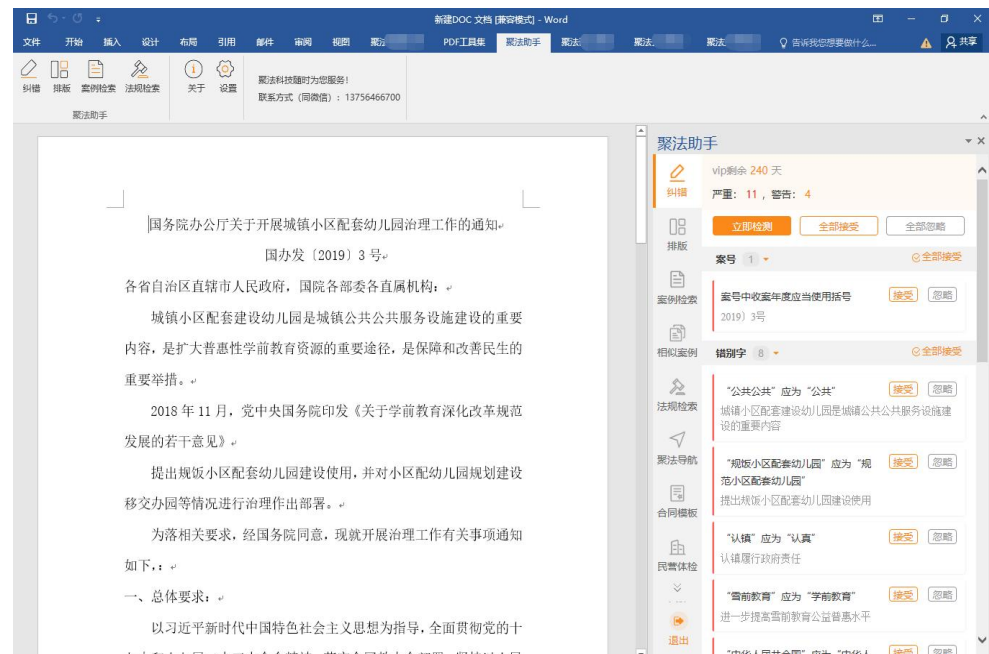
第一步：双击页面左下角
下载好的文件



第二步：在弹出的选框中点击“运行”



第三步：点击“一键安装”，直至安装完成



第四步：打开您的办公软件，点击【聚法助手】即可开始使用

3. 选择对应的系统版本

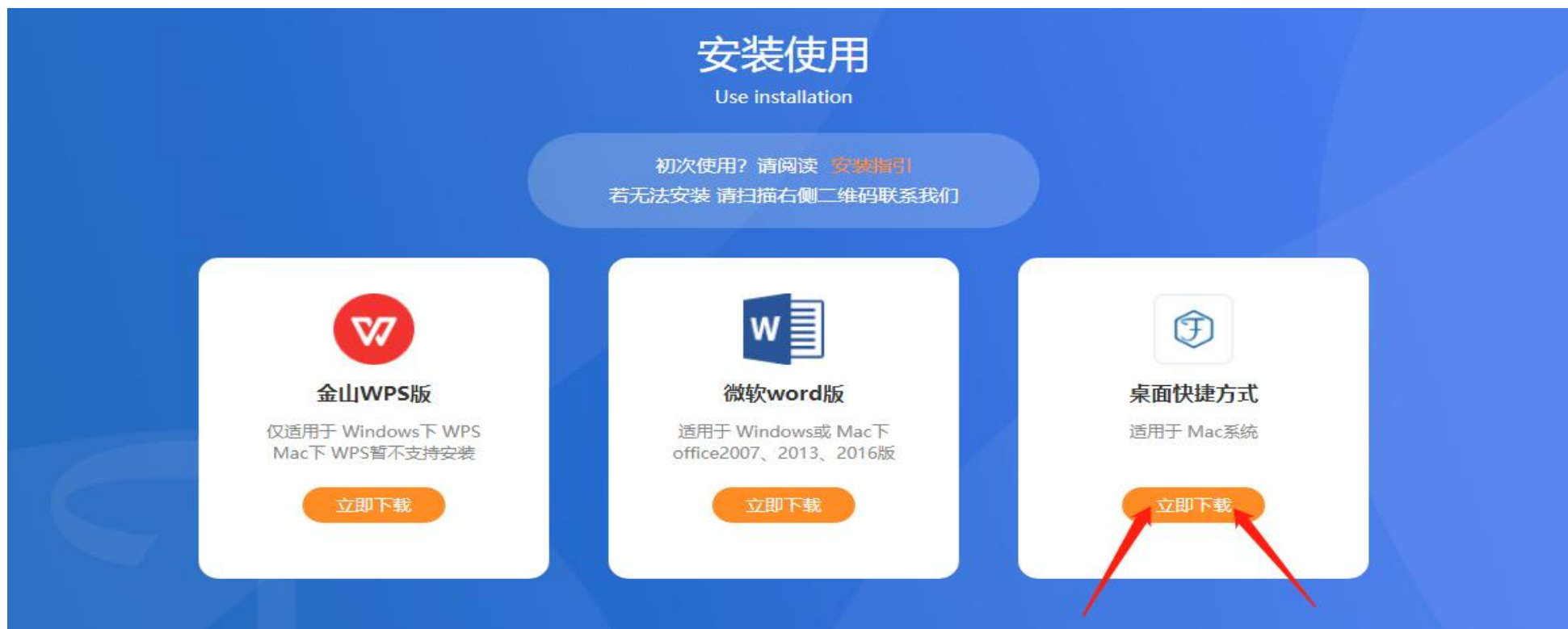
(Mac版微软应用商城安装)

正在开发中，敬请期待

.....

方法三：桌面快捷方式

1. 点击立即下载



2. 打开下载完成的安装包，将左侧聚法助手拖动至右侧文件夹，即可安装完成

3. 安装完成后，在桌面找到【聚法助手】图标，双击即可进入网页版



首次安装本插件，安装时间较长为正常现象，请您耐心等待！

如遇其他问题，您可扫描二维码添加客服微信



扫描二维码，添加我的企业微信



祝您使用愉快！